

Public Art

# 江西公共藝術徵件

拿獎金 旅行創作去

財團法人榮嘉文化藝術基金會

# 公開徵件辦法

- **計畫名稱:** 中國江西 吉安藝術園區興建工程公共藝術
- **計畫目的:** 以藝術進駐美化環境, 增加民眾互動與親和力
- **公告單位:** 財團法人榮嘉文化藝術基金會
- **協辦單位:** 江西永恆世嘉置業有限公司
- **公告時間:** 2015年7月1日 09時00分
- **公告截止:** 2015年7月30日 17時00分
- **設置地點:** 中國江西吉安藝術園區
- **創作項目:** (1) 藝術堤防 (2) 藝術步道(3) 石材創作

- **本案為徵選競賽方案**

1. 每項目徵選一名優勝者或團體, 獎金5,000美元 (以台灣指定一外幣帳戶匯入美金), 並須前往中國江西完成所選定的景觀建設創作, 順利完成及經審議核定通過, 始辦理獎金匯款程序。
2. 作品如未達水準, 得由評審決定從缺, 或不足額錄取。

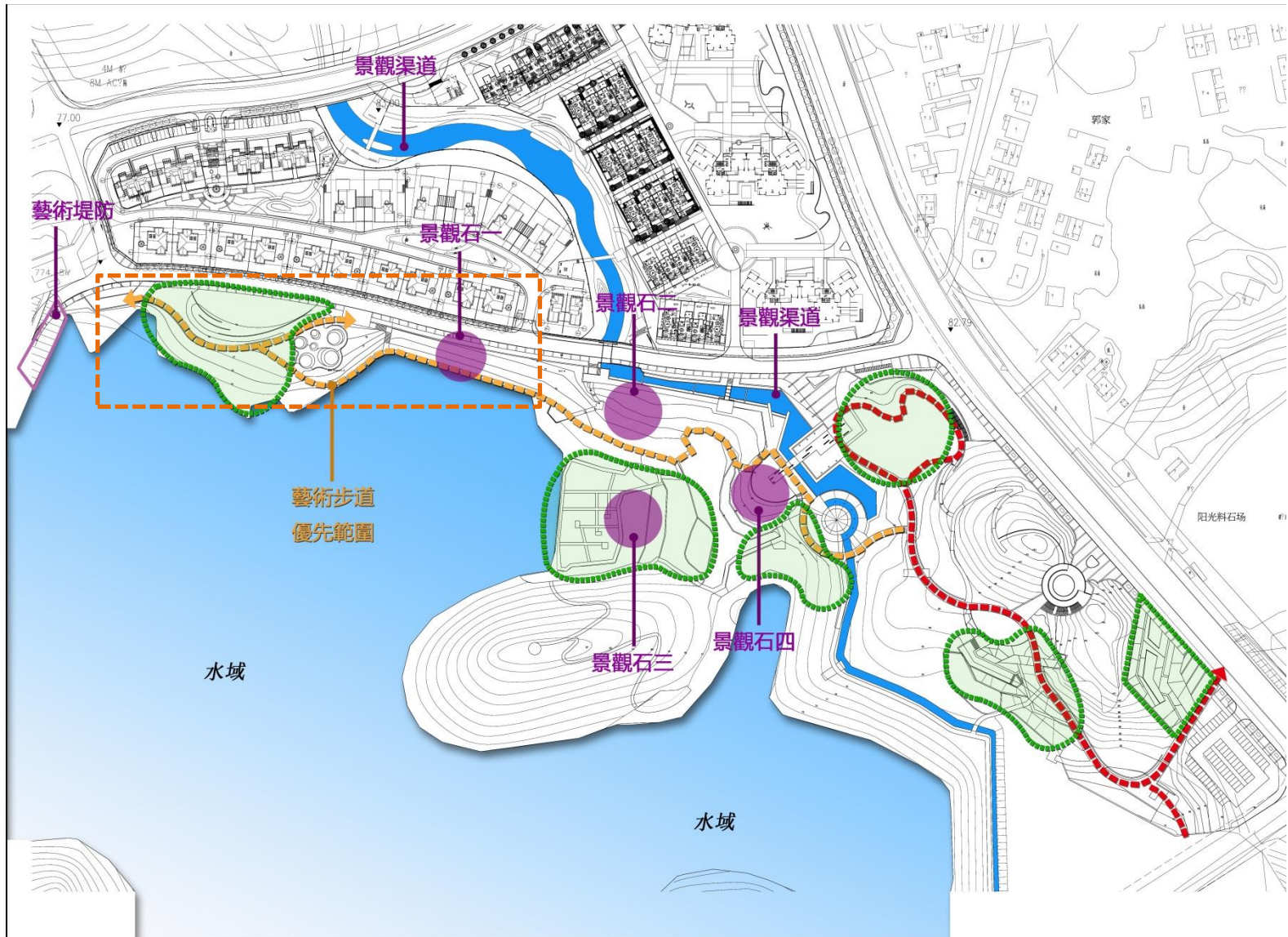
- **評量項目包括：**

- 1、創意、表現、美感與主題內容 (40%)
- 2、設置基地與環境之配合 (30%)
- 3、與民眾互動的計畫 (10%)
- 4、計畫內容的完整性、合理性、可行性 (10%)
- 5、結構安全及維護計畫 (10%)

- **繳交的文件：**
  1. 創作者或團體履歷
  2. 企劃書: (1) 創作主題, 構想及理念 (2) 設計圖說, 與周邊環境景觀示意圖
  3. 模型或3D媒體影像光碟乙件
  4. 繳交資料恕不退件, 如需退件請附回郵信封或自行領取
  5. 列出所需材料清單, 協辦單位協助採購提供
  
- **注意事項：**
  1. 參賽者提供之作品圖文及資料, 我方有權作為平面、電子媒體及網路宣傳、展覽、教育、推廣、研究及出版使用。
  2. 作品須自負其責, 如有下列情況者將取消資格及獎金。
    - (1) 抄襲或臨摹他人作品。
    - (2) 作品中引用他人資料, 著作權取得不明確者。
  3. 食宿, 交通, 保險補助每優勝組以3人為上限。
  
- **送件方式：**以掛號郵寄或專人送至【100台北市襄陽路8號12樓 江西公共藝術 徵件報名】。
  
- **參賽資格：**從事藝術創作者 (以青年為優)、或工作小組、工作室等團體, 皆可參加本徵選。
  
- **說明會：**

時間/ 2015年7月10日上午10.00~11.30  
地點/ 台北市重慶南路1段113號3樓 (好思當代藝術)  
聯絡人/ Iris  
電話/ 02 2331 9989 # 913

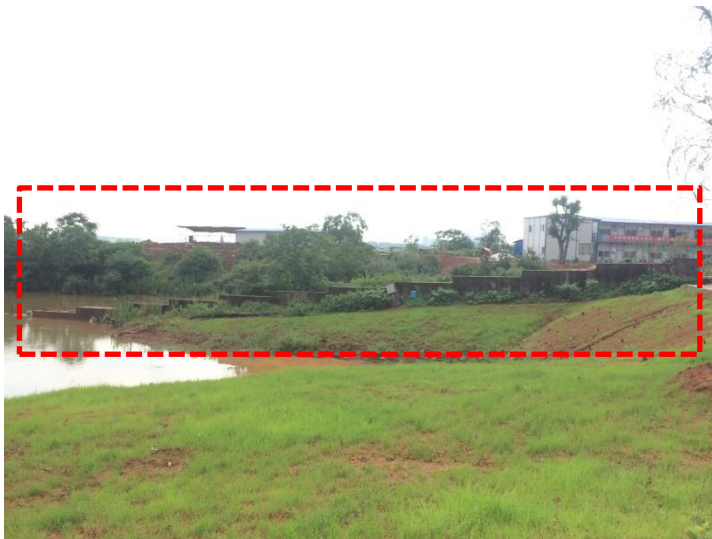
# 現場平面圖及景觀藝術位置

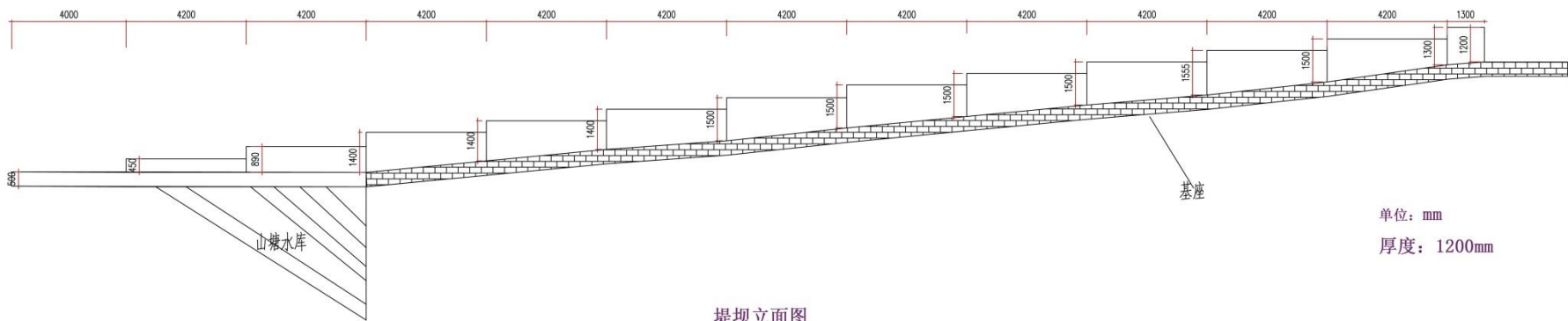


# 景觀建設創作項目

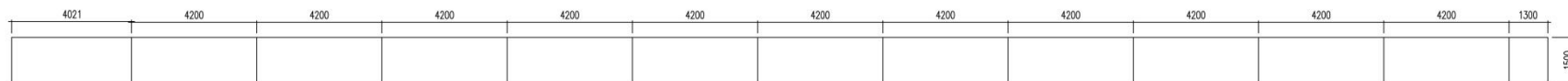
## (一) 藝術堤防

- 堤防 (RC混泥土)
- 總長: 5160cm
- 厚度: 120 cm
- 高度: 45cm~155cm





堤坝立面图



堤坝平面图

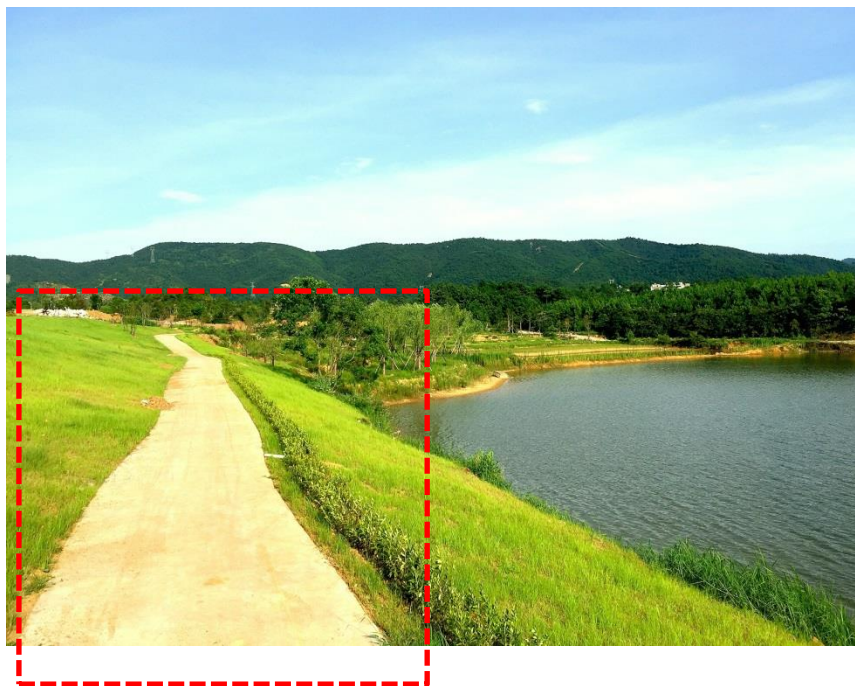


## (二)藝術步道

- 步道裝置藝術
- 總長: 400m



步道表面鋪抵石子路面





### (三) 石材創作 (4處景觀石創作地點)

- 雕刻、堆疊、彩繪
- 尺寸大小: 60~100cm



# 附件1-1: 先期开发效果图

● 规划面积:100亩 局部效果图





## 附件1-2: 荷蘭區開發效果圖





## 附件2-1: 現場現況圖



## 附件2-2: 現場現況圖





# 附件3-創作基地環境概況

(一) 公共藝術吉安藝術園區位於中國江西吉安贛江與有譽為“山川第一江西景”之間，境內地表水資源豐富，主要河流有贛江、富水、瀧江。主要礦產資源有煤、石灰石、花崗石、砂石、錳礦石、鎢等。全區常住人口中，居住在城鎮的人口71359人，占總人口的35.65%；居住在鄉村的人口128817人，占總人口64.35%。

(二) 「十一五」期間，共接待國內遊客403萬人次，入境遊8000餘人次。景區品位不斷提升，青原山風景區成功創建為國家3A級旅遊景區，現正在爭創4A級；渼陂古村成功創建國家4A級旅遊景區，富田鎮被評為中國歷史文化名鎮，渼陂古村和陂下古村被評為中國歷史文化名村。東固革命根據地舊址成功擠入《2004-2010年全國紅色旅遊發展計畫綱要》，被列為30條紅色旅遊精品線路和100個經典景區。

## (三) 交通概況

水路：贛江沿境而過，區內梅林港碼頭上可溯贛江溝通閩粵，下可泛鄱陽湖與長江相聯。

鐵路：京九鐵路吉安客運站座落在青原中心城區。

公路：105國道縱貫青原城區南北，青原區處於整個吉泰走廊的中心腹地，贛粵高速公路今年全線貫通後，南下深圳廣州時間只需5~6個小時。

航空：井岡山機場位於青原區西南方半小時車程。

(四) 為促進吉安藝術園區的建設開發，提升鎮民文化藝術，因應地方需求，多元發展地方建設，因此計畫興建一座融入多功能的住宅社區，促進地方繁榮，因應居民、觀光需求發展

